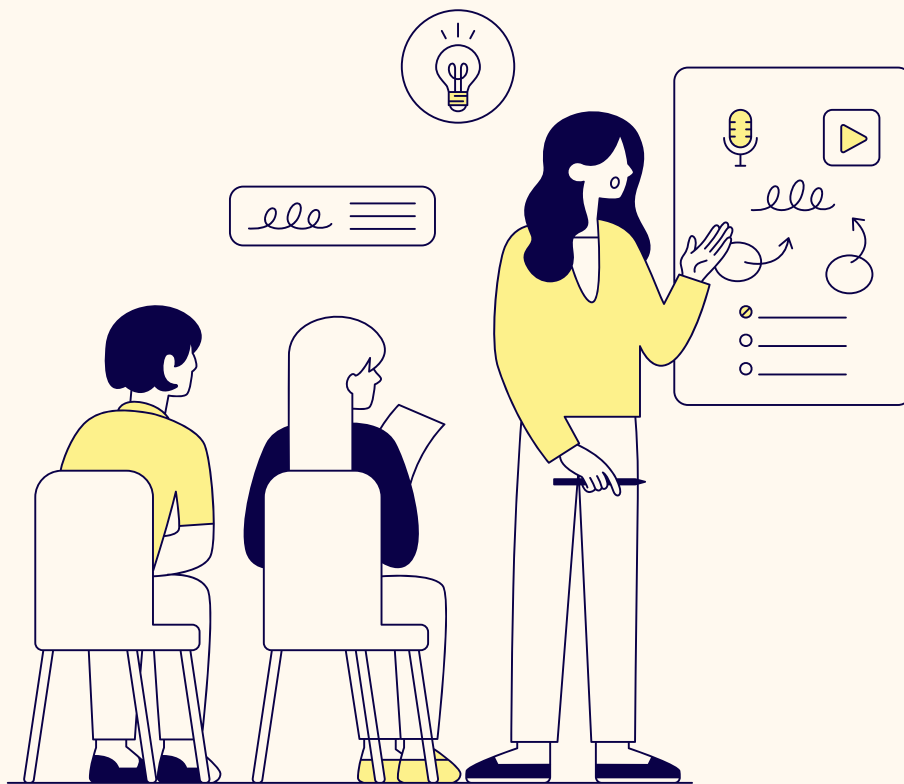


Module 1

Accompagner la montée en compétence



Module 1



Publics :

- Tuteur
- Maître d'apprentissage
- Formateur AFEST
- Toute personne amenée à intégrer ou accompagner un collaborateur

Durée :

2 Jours

Objectifs de formation :

- Mesurer les enjeux d'un accompagnement réussi et l'importance de leur rôle
- Identifier les composantes de leurs missions et les compétences associées
- Construire la progression du parcours de formation de l'apprenant dont ils auront la charge
- Transmettre leur expérience en adaptant leur pédagogie aux besoins de leurs interlocuteurs
- Accompagner et favoriser la montée en compétences
- Evaluer les acquis de leur apprenant

Objectifs pédagogiques

A l'issue de cette formation, les participants seront capables de comprendre et exercer les missions du tuteur, du maître d'apprentissage et du formateur AFEST :

Mesurer les enjeux d'un accompagnement réussi et l'importance de leur rôle

Identifier les composantes de leurs missions et les compétences associées

Construire la progression du parcours de formation de l'apprenant dont ils auront la charge

Transmettre leur expérience en adaptant leur pédagogie aux besoins de leurs interlocuteurs

Accompagner et favoriser la montée en compétences
Evaluer les acquis de leur apprenant

Programme

CONTENU DÉTAILLÉ DU MODULE

Les enjeux de l'accompagnement en entreprise :

- Les différents types d'accompagnement et leurs caractéristiques
- Les objectifs et enjeux pour l'entreprise, l'apprenant et l'accompagnant
- Les étapes de l'acquisition des compétences pour aboutir à l'autonomie
- Les besoins qui en découlent en termes d'accompagnement
- Les missions constitutives de cet accompagnement : organiser, accueillir, intégrer, former, accompagner, évaluer

Préparer le parcours d'apprentissage :

- Comprendre le processus l'apprentissage des adultes et la notion d'apprentissage expérientiel
- Identifier les acquis et compétences à acquérir par l'apprenant
- Transformer les objectifs opérationnels en objectifs pédagogiques
- Construire le parcours, en intégrant le facteur « temps », les acteurs et les étapes à respecter :
- Définir et ordonner les différentes séquences d'apprentissage
- Construire les scénarios pédagogiques pour chaque séquence, adaptés aux objectifs pédagogiques et au profil de l'apprenant

Programme

CONTENU DÉTAILLÉ DU MODULE

Les enjeux de l'accompagnement en entreprise :

- Les différents types d'accompagnement et leurs caractéristiques
- Les objectifs et enjeux pour l'entreprise, l'apprenant et l'accompagnant
- Les étapes de l'acquisition des compétences pour aboutir à l'autonomie
- Les besoins qui en découlent en termes d'accompagnement
- Les missions constitutives de cet accompagnement : organiser, accueillir, intégrer, former, accompagner, évaluer

Préparer le parcours d'apprentissage :

- Comprendre le processus l'apprentissage des adultes et la notion d'apprentissage expérientiel
- Identifier les acquis et compétences à acquérir par l'apprenant
- Transformer les objectifs opérationnels en objectifs pédagogiques
- Construire le parcours, en intégrant le facteur « temps », les acteurs et les étapes à respecter :
- Définir et ordonner les différentes séquences d'apprentissage
- Construire les scénarios pédagogiques pour chaque séquence, adaptés aux objectifs pédagogiques et au profil de l'apprenant

Programme

Accompagner :

- Adopter la posture appropriée : les positions de vie
- Poser le cadre et créer la confiance : les « 3 P » et le droit à l'erreur
- Utiliser les techniques de communication propices à l'accompagnement
- Animer une séquence de formation
- Conduire les séquences réflexives
- Agir sur les leviers de la motivation :
- Prendre en compte l'état d'esprit de l'apprenant en démarche d'acquisition de nouvelles compétences
- Identifier les leviers de motivation de l'apprenant
- Valoriser les nouveaux acquis
- Formuler un feed-back constructif
- Gérer les freins et les résistances

Evaluer de manière factuelle l'acquisition des compétences :

- Recenser les modes d'évaluation existants (auto-évaluation, observation, questionnement...)
- Utiliser les modalités appropriées aux compétences à évaluer
- Encourager l'autoévaluation par l'apprenant
- Evaluer de manière factuelle
- Etablir le bilan final

Capitaliser les pratiques mises en œuvre :

- Adopter une démarche réflexive sur les pratiques mises en œuvre tout au long du dispositif afin de :
- Capitaliser et pérenniser les « bonnes pratiques »
- Identifier les axes de progression

Méthodes pédagogiques

Conçue pour favoriser l'appropriation des nouvelles compétences, cette formation sera résolument concrète et opérationnelle.

Véritable « formation-action », les participants travailleront sur leurs propres situations en s'appuyant sur les outils mis à disposition par l'OPCO ATLAS (matrices présentation des scénarii pédagogiques, matrice de positionnement, guide pour animer les séquences de réflexion, guide pratique « accompagner les salariés en alternance »).

La pédagogie sera active et participative, et s'appuiera en permanence sur la réalité et l'expérience des participants.

Les apports théoriques et méthodologiques viendront éclairer la pratique et favoriseront la prise de recul.