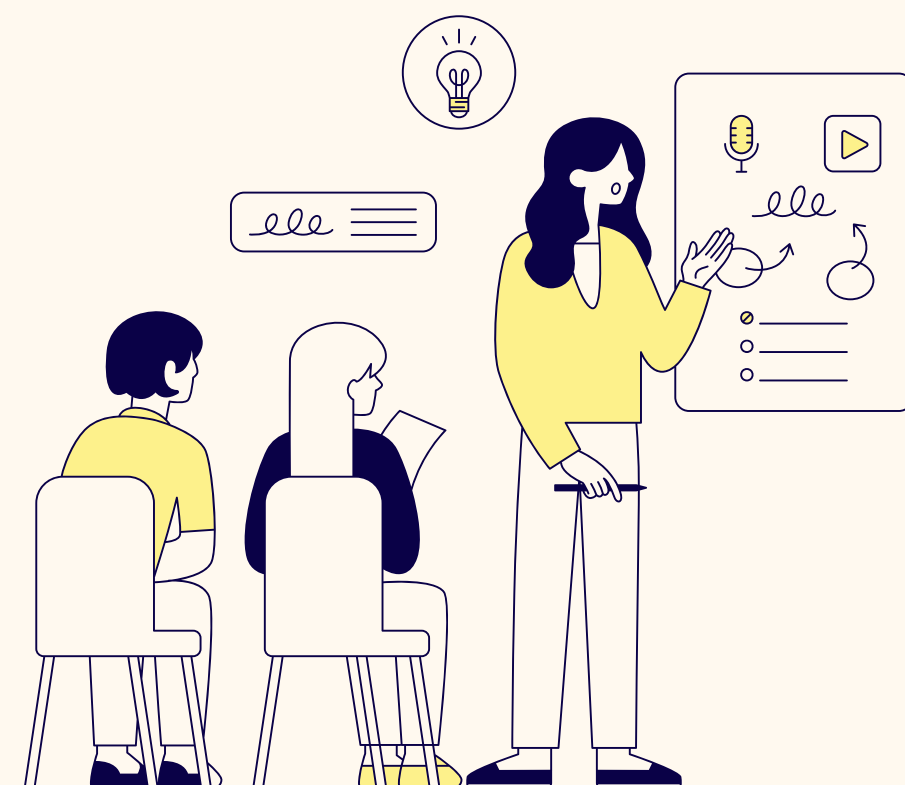


Module 4

Manager la diversité



Module 4



Publics :

Tout manager

Prérequis :

Être en situation de management

Durée :

1 Jour

Objectifs de formation :

A l'issue de cette formation, les participants seront capables de comprendre ce que recouvre la notion de diversité et de l'intégrer dans leur management et plus particulièrement de :

- Identifier les différentes formes de diversité au sein de leur équipe
- Mesurer les enjeux d'un management efficace de la diversité
- Connaître le cadre légal relatif à la discrimination
- Comprendre les différences
- Adapter son management aux différences
- Faire de la diversité une richesse pour l'équipe

Méthodes pédagogiques

- De nombreux échanges et ateliers permettront aux participants de partager leurs pratiques.
- Des mises en situations contextualisées ou cas apportés par les participants permettront l'appropriation des techniques.
- Les apports théoriques et méthodologiques viendront éclairer la pratique et favoriseront la prise de recul.
- Par ailleurs, afin de rendre la formation rythmée, dynamique et motivante, nous utiliserons des méthodes pédagogiques variées et ludiques, toutes choisies pour servir au mieux l'objectif pédagogique.

Modalités d'évaluation

- Quizz de validation des acquis
- Autoévaluation par le participant et élaboration d'un plan d'action individuel

Participants en situation de handicap

Nous invitons les participants en situation de handicap à contacter notre référent handicap afin que nous envisagions ensemble les meilleures solutions pour adapter notre formation à leurs besoins.

Programme

CONTENU DÉTAILLÉ DU MODULE

Faire le point sur la diversité :

- Définir la notion de diversité
- Identifier les différentes formes de diversité : intergénérationnelle, interculturelle, handicap, ...
- Prendre du recul sur sa propre représentation de la diversité
- Mesurer les enjeux
- Connaître le cadre légal relatif à la discrimination

Comprendre les différences :

- L'importance de la notion de cadre de référence
- Faire la « chasse » aux stéréotypes
- Développer son écoute et son ouverture à l'autre pour identifier et comprendre les différences

Adapter son management aux différences :

- Fixer un cadre clair et structurant applicable à toute l'équipe
- Identifier son propre positionnement sur les différentes dimensions interculturelles
- Identifier les comportements au travail liés aux dimensions interculturelles : relations et règles / reconnaissance du statut / modes de gestion du temps / sentiments et relations
- Mettre en œuvre les méthodes de management adaptées

Faire de la diversité une richesse pour l'entreprise :

- Mettre en place des modalités relationnelles constructives au sein de l'équipe
- Repérer et déjouer l'émergence des « jeux relationnels » : le triangle de KARPMAN
- Définir avec l'équipe un enjeu et des valeurs partagées
- Développer la coopération en transformant les différences en complémentarité